

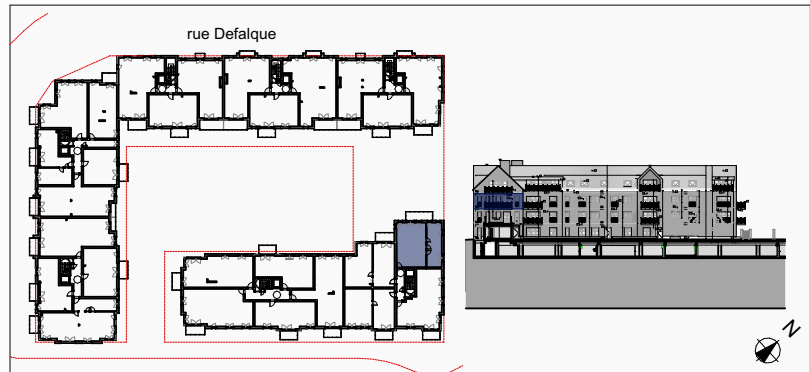


# LE VAL D'EUGÈNE

N° APPARTEMENT	F24
TYPE (CHAMBRES)	2 CH.
ETAGE	2 <sup>ème</sup>
SURFACE BRUTE	91,0 m <sup>2</sup>
SURFACE BRUTE TERRASSE	-
SURFACE BRUTE BALCON	9,7 m <sup>2</sup>

SURFACES NETTES	
Hall d'entrée / Inkomhal :	2,3 m <sup>2</sup>
Séjour-cuisine :	32,0 m <sup>2</sup>
Chambre 1 :	16,0 m <sup>2</sup>
Chambre 2 :	10,1 m <sup>2</sup>
Chambre 3 :	-
Salle de bains :	3,1 m <sup>2</sup>
Salle de douche :	2,8 m <sup>2</sup>
Hall de nuit :	3,2 m <sup>2</sup>
WC :	1,5 m <sup>2</sup> / 1,2 m <sup>2</sup>
Buanderie :	2,3 m <sup>2</sup>

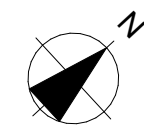
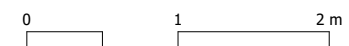
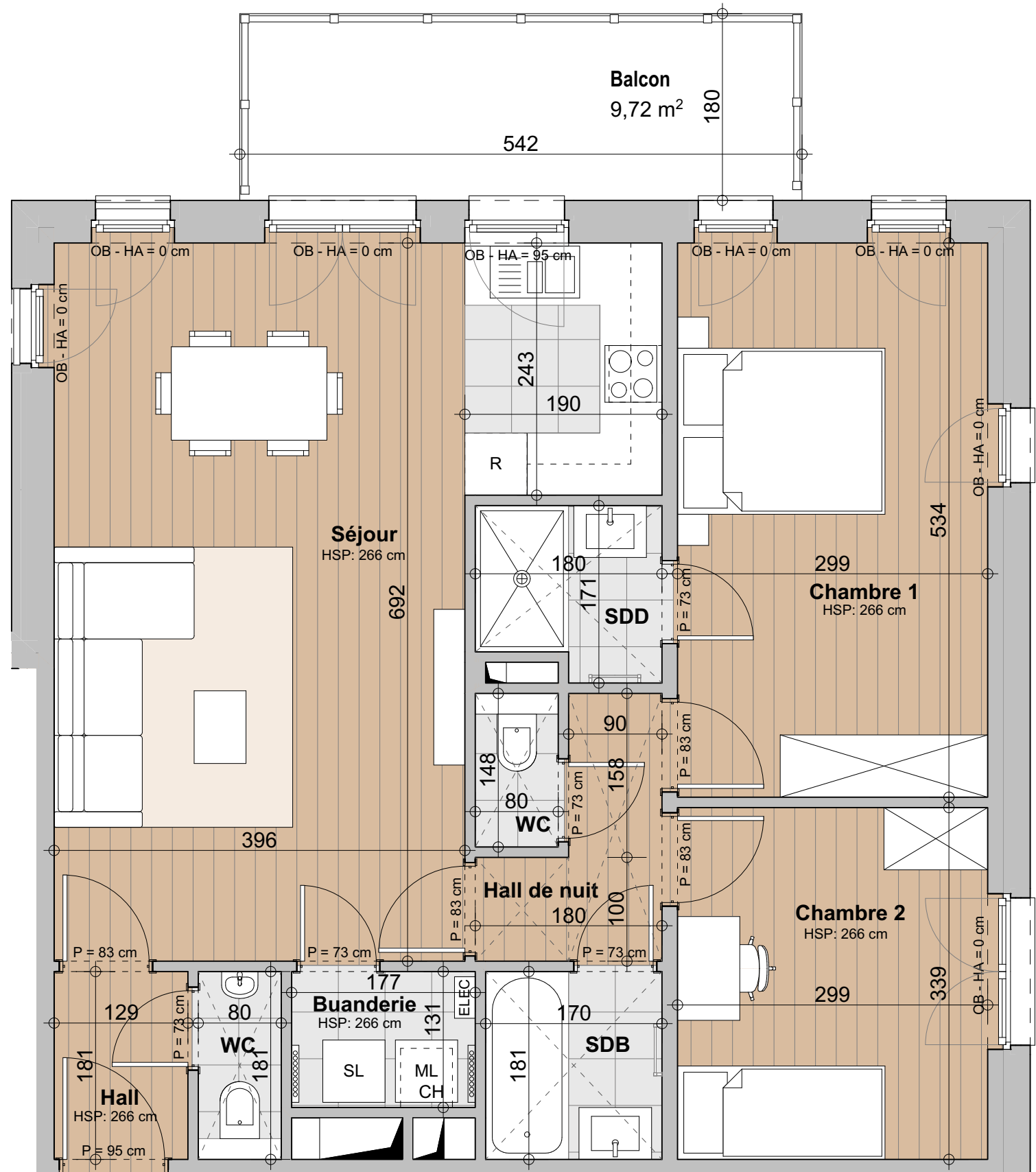
## SITUATION



## LEGENDE

R	Réfrigérateur		Parquet
OB	Châssis oscillo-battant		Carrelage
F	Châssis fixe		Carrelage sur plots
P	Feuille de porte		Klinkers
ML	Emplacement pour lave-linge		Faux-Plafond
SL	Emplacement pour sèche-linge		
CH	Chaudière à gaz		
Elec.	Tableau électrique		
	Collecteur		
HA	Hauteur allège		
HSP	Hauteur sous plafond		
HST	Hauteur sous toiture		
	Sèche-serviette		

25 - 06 - 2021 - Indice 0



1. DES MODIFICATIONS SONT SUSCEPTIBLES D'ETRE APPORTEES A CE PLAN EN FONCTION DES NECESSITES DE LA REALISATION. - 2. L'AMEUBLEMENT, Y COMPRIS LES PLACARDS, SONT DESSINES A TITRE D'ILLUSTRATION. - 3. L'AGENCEMENT DES CUISINES EST DONNE A TITRE INDICATIF. - 4. LES LAVE-LINGE ET SECHE-LINGE NE SONT PAS INCLUS. - 5. LES DIVISIONS DANS LES MENUISERIES EXTERIEURES ET LES FAUX PLAFONDS SONT DONNES A TITRE INDICATIF ET SONT DEFINIS PAR L'ARCHITECTE. - 6. LA DIMENSION DES RADIATEURS REPRESENTEE AU PLAN EST INDICATIVE ET NON CONTRACTUELLE.